

**リハビリ知恵袋☆**  
**第 3 回 リハビリの現場②デイケア**

特に当施設においては入院から速やかに移行することで、継続して集中的にリハビリを行うことが出来ます。また家屋調査なども実施し、日常生活が行い易くなる為のリハビリを実施しています。

介護保険をご利用されている方を対象に身体機能維持・改善を目的として通ってリハビリを行います。

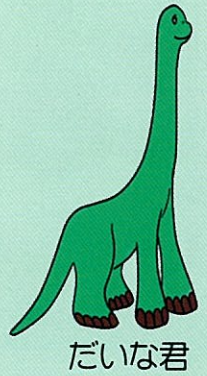
**デイケア**  
**紫塚デイケアセンター**



**医療法人 大那**

〒324-0058  
 栃木県大田原市紫塚 3-2633-10  
 TEL 0287-47-7721  
 FAX 0287-20-2815  
 HP : <http://dyna.gotdns.com>

ベッド上で理学療法士・作業療法士による体の調整を行っています



日常生活に必要な畳からの立ち上がりの練習をしています





# 紫塚・中田原給食



## 給食職員紹介

管理栄養士2名・栄養士3名・調理スタッフ3名

当部門では、入院・ショートステイ・デイケア・デイサービスをご利用の方へお食事を提供しております。

和食を中心にバランスの取れた献立は食べやすさや飲み込みやすさも考慮しております。

また、季節を感じて頂けるよう、行事食や旬の食材を使用したお食事の提供に取り組んでおります。



ミーティング風景



飲み込みにくい・噛みにくい方のお食事（一例 ソフト食）



中田原デイサービス 敬老の日バイキング



# 若草給食



## 給食職員紹介

栄養士1名・調理師1名・調理スタッフ2名

株式会社ダイナケア給食部門は、若草にあります。若草では、デイサービスと高齢者対応マンションのお食事（有料）を担当し提供しております。  
利用者から喜ばれるお食事をめざし、自信をもって、ご提供できる様、常に反省をし頑張っているところであります。  
季節、行事、そして栄養を大切に、楽しくお召し上がれるよう、献立も充実しております。  
食に関すること、いつでもご相談下さい。



高齢者対応マンション大那荘給食サービス（有料）

3食お部屋に配達いたします。  
この日は、大好きなうどんで喜ばれました。

## 常食の献立



献立…イカフライ・あんかけ豆腐  
しらす和え・果実





# 紫塚だいな新棟情報

## 2012 年 12 月 完成 間近



駐車場だった頃の、建築予定地



地盤改良工事



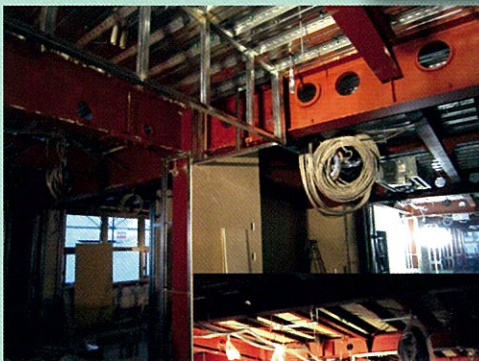
2012年3月9日地鎮祭



型枠工事



基礎工事



内部の工事の様子



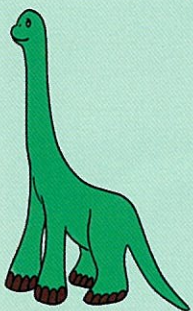
鉄骨組立



21/09/2012 14:21



完成予想図



だいな君